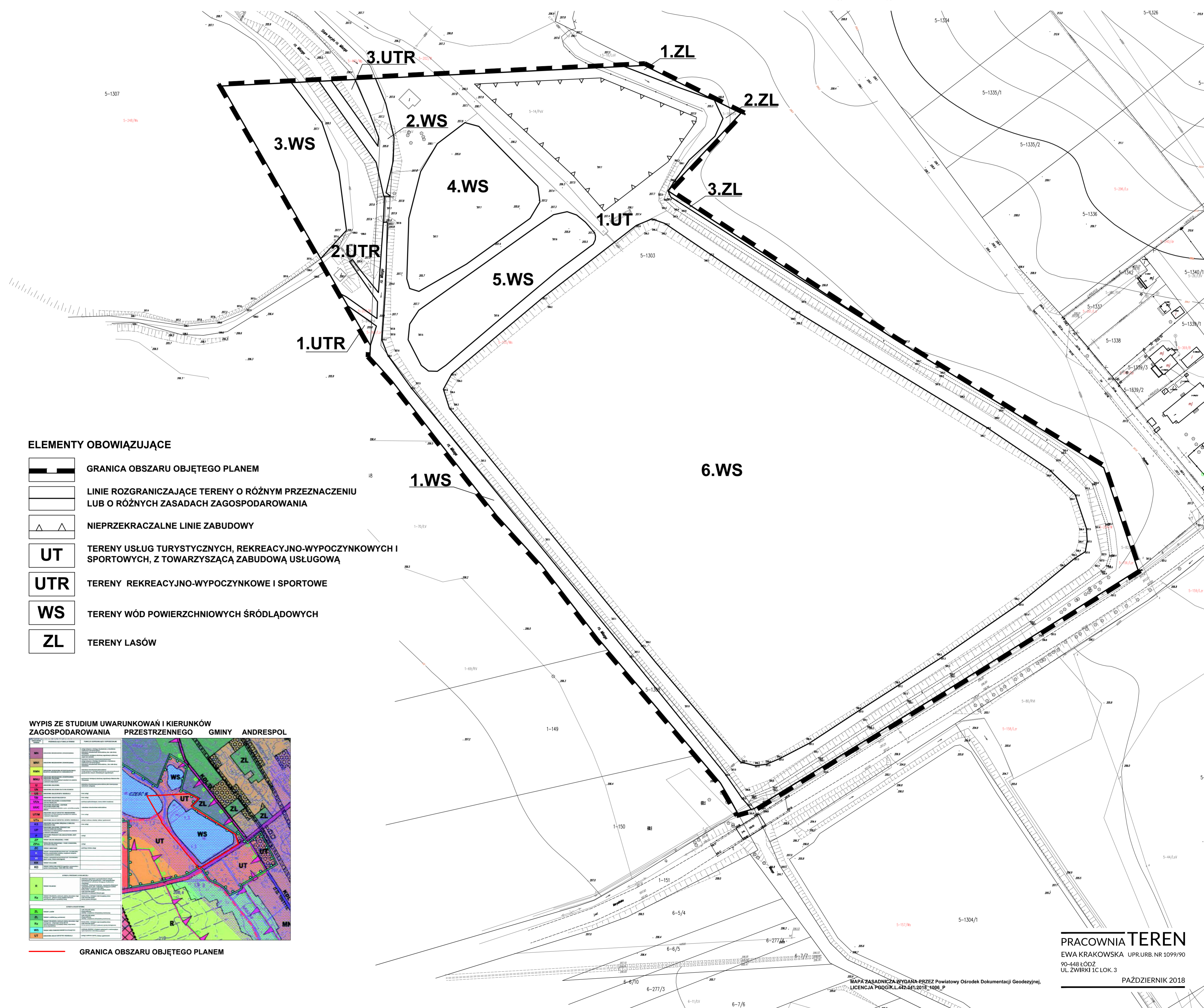


MIEJSCOWY PLAN ZAGOSPODAROWANIA PRZESTRZENNEGO DLA POŁUDNIOWEJ CZĘŚCI OBIEKTU STAWOWEGO POŁOŻONEGO W MIEJSCOWOŚCI JUSTYNÓW


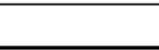

RYSUNEK PLANU

Załącznik Nr 1 do Uchwały Nr ...
Rady Gminy Andrespol z dnia ...

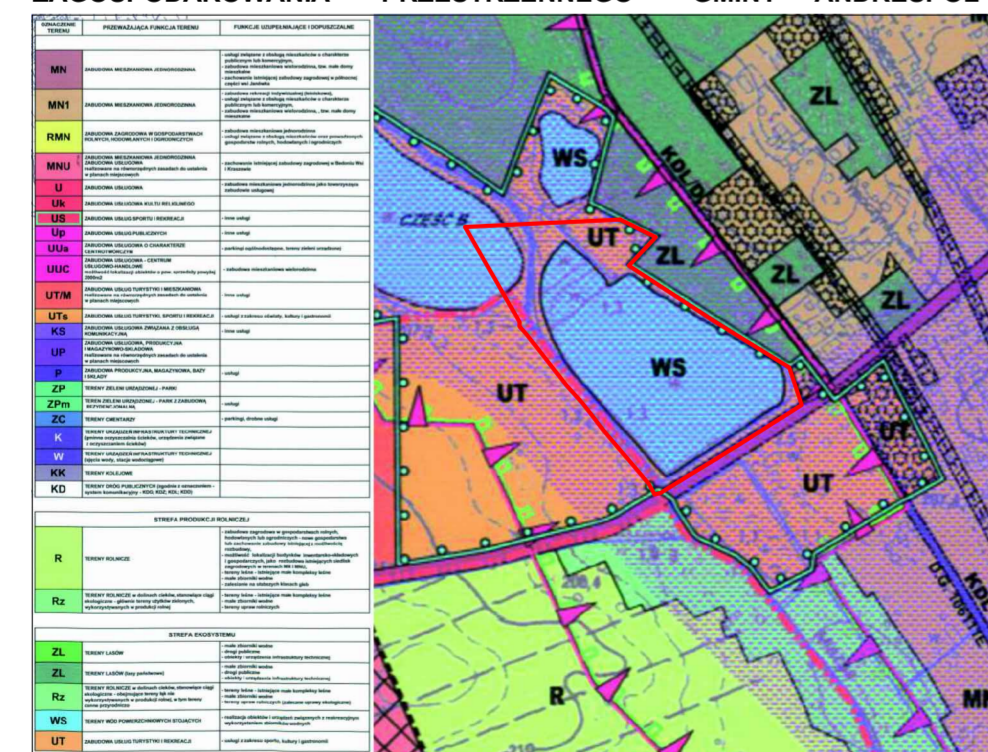
SKALA 1:1000



ELEMENTY OBOWIĄZUJĄCE

-  GRANICA OBSZARU OBJĘTEGO PLANEM
-  LINIE ROZGRANICZAJĄCE TERENY O RÓŻNYM PRZEZNACZENIU LUB O RÓŻNYCH ZASADACH ZAGOSPODAROWANIA
-  NIEPRZEKACZALNE LINIE ZABUDOWY
- UT** TERENY USŁUG TURYSTYCZNYCH, REKREACYJNO-WYPOCZYNKOWYCH I SPORTOWYCH, Z TOWARZYSZĄCĄ ZABUDOWĄ USŁUGOWĄ
- UTR** TERENY REKREACYJNO-WYPOCZYNKOWE I SPORTOWE
- WS** TERENY WÓD POWIERZCHNIOWYCH ŚRÓDLĄDOWYCH
- ZL** TERENY LASÓW

WYPIS ZE STUDIUM UWARUNKOWAŃ I KIERUNKÓW ZAGOSPODAROWANIA PRZESTRZENNEGO GMINY ANDRESPOL



GRANICA OBSZARU OBJĘTEGO PLANEM

PRACOWNIA TEREN
EWA KRAKOWSKA UPURRB.NR 10999/90
90-448 ŁÓDŹ
UL. ŻWIRKI I C. LOK. 3
PAŹDZIERNIK 2018

MAPA ZASADNICZA WYDANA PRZEZ Powiatowy Ośrodek Dokumentacji Geodezyjnej,
LICENCJA PODGK.L.42z.141.2018_1006_P